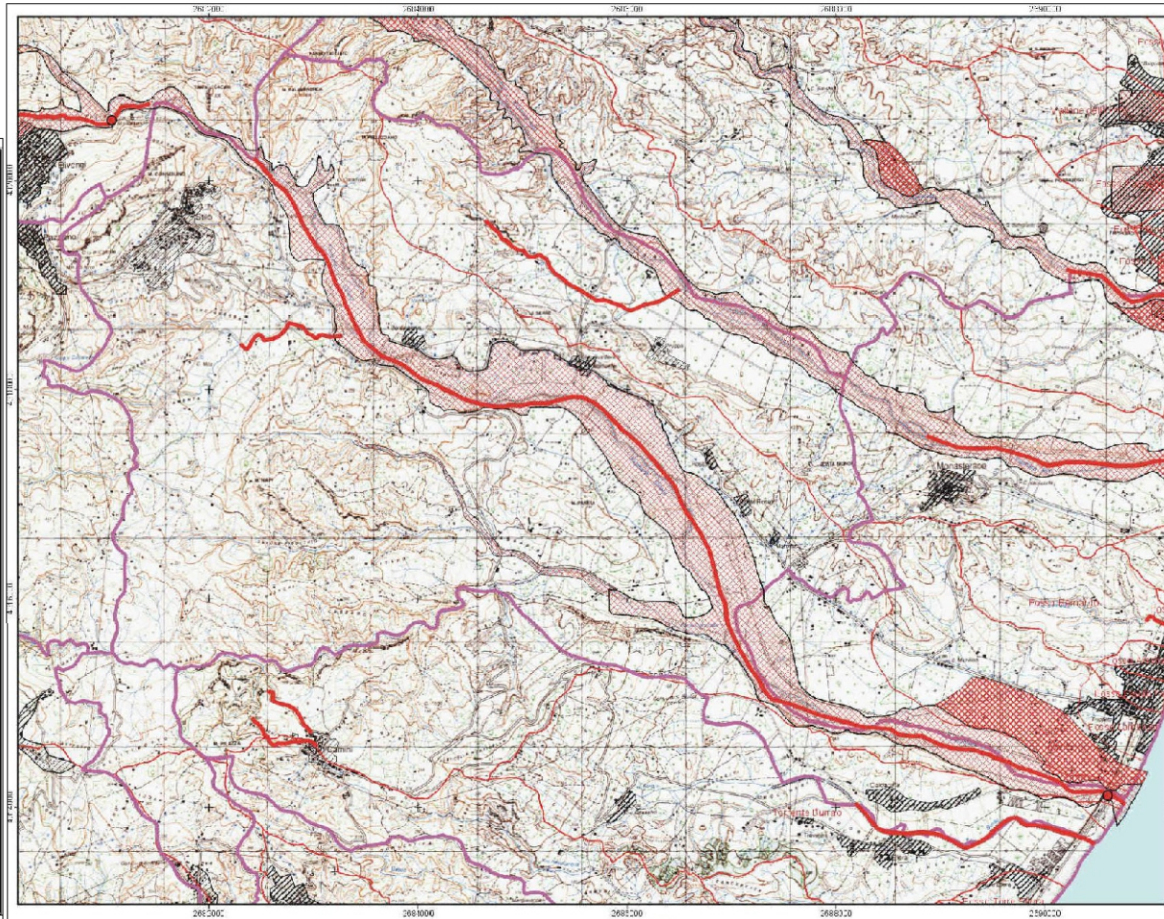


AREE INONDABILI (PAI)



LEGENDA

	Limiti Comunali
	Acquedotto
	Limiti Urbanistici
	Laghi

RICCI IDRAULICO
(CLASSI DI RISCHIO)

R1. A rischio moderato: per le quali ricorrono alcune eccezioni al subordine anche nelle aree rurali.

R2. A rischio medio: per le quali sono consentiti alcuni minori tagli rispetto alle previsioni di sottordine, in particolare con riferimento alla possibilità di realizzare i ponti degli opere e la manutenzione dei canali di scolo.

R3. A rischio elevato: per le quali sono previsti ulteriori tagli rispetto alle previsioni di sottordine, in particolare con riferimento alla possibilità di realizzare i ponti degli opere e la manutenzione dei canali di scolo.

R4. A rischio molto elevato: per il quale sono previsti ulteriori tagli rispetto alle previsioni di sottordine, in particolare con riferimento alla possibilità di realizzare i ponti degli opere e la manutenzione dei canali di scolo.

	Area a rischio R1
	Area a rischio R2
	Area a rischio R3
	Area a rischio R4

	Area a rischio R1
	Area a rischio R2
	Area a rischio R3
	Area a rischio R4
	Zone di alluvione